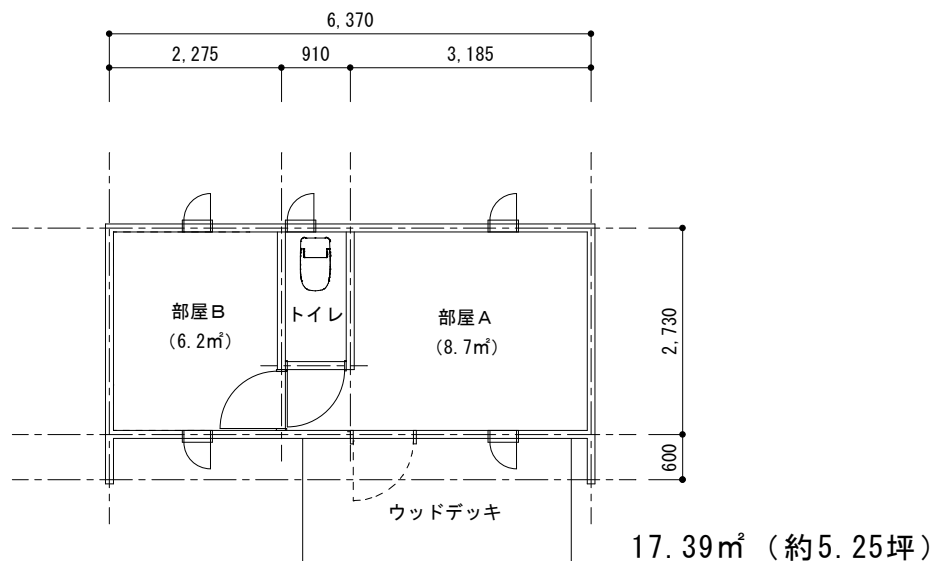


HEGURI - BASE

Plan



平面図

参考建築費：250万円（税抜）

構造：木造軸組み工法

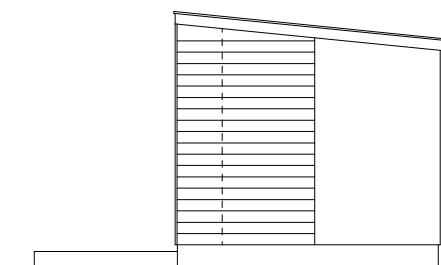
屋根：ガルバリウム鋼板波板

基礎：逆ベタ基礎

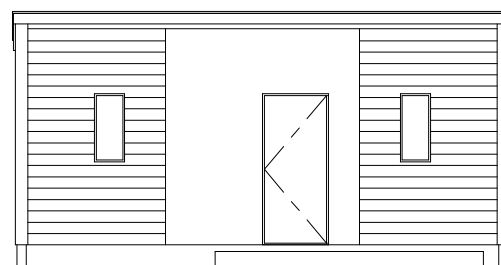
外壁：ガルバリウム鋼板角波+杉板鎧張り

内壁仕上げ：漆喰/OSB合板

設備：コンポストイレ



側面図



正面図